

Pisko kiinnityslevyt

Tarvikkeiden kiinnittäminen rakennuksen pintaan tulee toteuttaa luotettavasti ja turvallisesti. Esimerkiksi kiinnitettäessä erilaisia tuotteita sandwich paneelien pintaan on huomioitava kiinnitettävän tuotteen aiheuttaman kuorman tasainen jakautuminen rakenteen pintana toimivaan ohutlevyyn. Pisko kiinnityslevyt toimivat ratkaisuna monenlaisiin kohteisiin ja käyttötarkoituksiin, joissa vakiokiinnitysratkaisut eivät ole riittävän lujia, tai kiinnikkeet eivät istu hyvin kiinnitysalustaansa.



Kiinnityslevyt

Kiinnityslevyt on kehitetty helpottamaan erityisesti tiettyjen erikoistapauksien toteutusta. Tämän lisäksi ratkaisuja voidaan käyttää soveltuvin osin mitä erilaisimpiin käyttötarkoituksiin. Levyt asennetaan seinään tarkoitukseen sopivalla Pisko ohutlevy-ruuvilla tai esim. LVI-ruuvilla. Asennuksessa on huolehdittava kiinnikkeiden, sekä levyn ja kiinnitysalustan välisestä vesitiiveydestä. Mikäli käyttösovellukselle on kiinnityslujuuden osalta asetettu vaatimuksia, tulee riittävästä lujuudesta varmistua tapauskohtaisesti.

Materiaali

Kiinnityslevyjen materiaalina käytetään lujaa, kuumasinkittyä rakenneterästä, joka pinnoitetaan Qualicoat 1 laatuvaatimukset täyttävällä kotimaisella jauhemaalilla. Levyihin Piristeelin tehtaalla liitettävät kiinnityspultit ovat ruostumatonta terästä.

Seinätkkaan kiinnityslevy

- Soveltuu Pisko Safegrip tikasrunгон asentamiseen seinätikkaaksi esim. Sandwich paneelin pintaan
- Asennustapa täyttää Ympäristöministeriön asettamat varmennustodistuksen kriteerit ja vaatimukset talotikkaille *)
- Levyssä olevat pultit sopivat tikkaan seinäjalkoihin, joten tikkaan asennuslevyyn on erittäin helppoa mutteriliitoksella



Sivutikkaan kiinnityslevy

- Periaate yleisesti kuten seinätikkaan kiinnityslevyllä
- Soveltuu Pisko sivutikkaan asentamiseksi esim. Sandwich paneelin pintaan



Sivutangon seinäkiinnikkeen kiinnityslevy

- Kahden pultin ratkaisu esim. Pisko turvatikkaan kanssa käytettävän, poistumistienä käytettävän sivutangon kiinnitykseen
- Soveltuu sivutangon asentamiseen esim. Sandwich paneelin pintaan
- Voidaan käyttää myös jakamaan sivutangon käytöstä syntyvää kuormaa tavanomaista kiinnitystapaa laajemmalle alalle muillakin alustoilla



Kiinnityslevy 1-pulttinen

- Monikäyttöinen kiinnityslevy tuotteiden kiinnittämiseen esim. Sandwich paneelien pintaan
- Soveltuu myös Pisko turvatikkaan asentamiseen - yksi levy jokaisen turvatikkaan kiinnityspisteen kohdalle
- Muiden kevyiden asennusten, kuten valaisimien, asentaminen Sandwich paneelin pintaan voidaan toteuttaa 1-pulttisella kiinnityslevyllä laadukkaasti ja viimeistellysti



Torvenkiinnikkeen kiinnityslevy

- Käytetään Pisko sadevesijärjestelmien alastuloputkien kiinnittämisessä Sandwich paneelien pintaan
- Levy kiinnitetään haluttuun kohtaan seinässä, jonka pintaan saadaan alastuloputken kiinnikkeet tukevasti ja luotettavasti kiinni normaalia sadevesijärjestelmien asennustapaa noudattaen



*) Testikokoonpanossa käytetty Ruukin valmistamaa sandwich paneelia. Sandwich paneelien rakenteellisen lujuuden määrittäminen ei ole Piristeel Oy:n vastuulla.

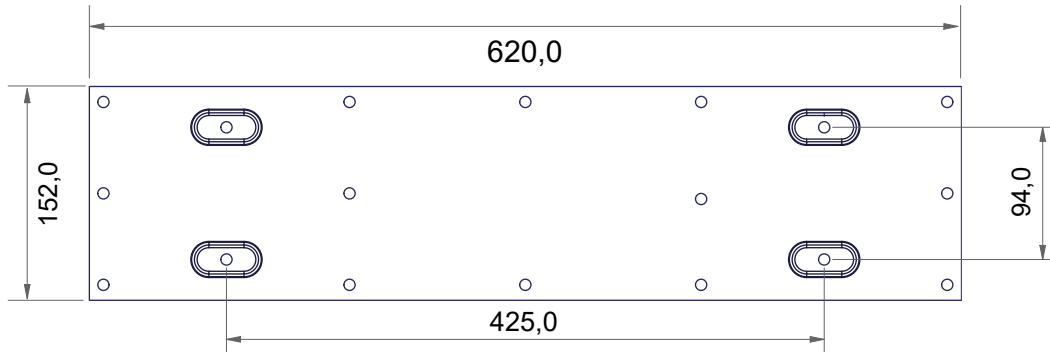
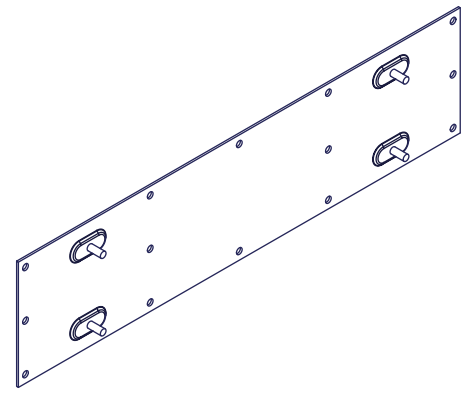
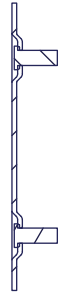
Seinätikkaan kiinnityslevy

Tuote nro: 104007

Paino: 1,874 kg

Kiinnitysreiät $\varnothing 8,0 \times 14$ kpl

Niittipultti M8x20 - A2 x 4 kpl



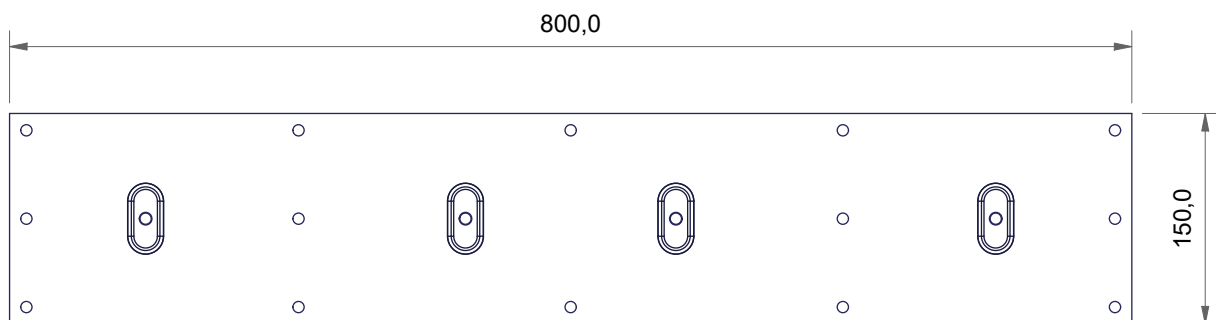
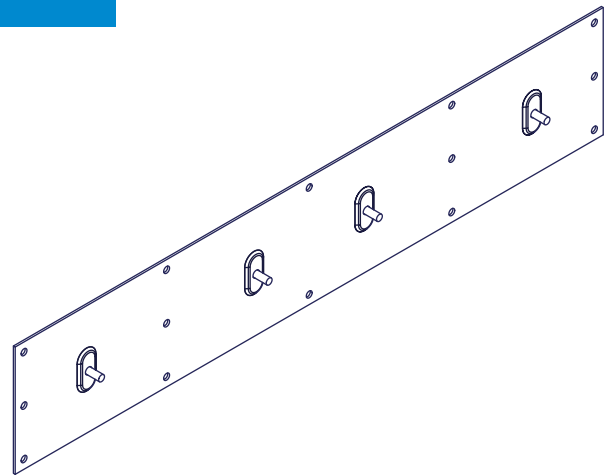
Sivutikkaan kiinnityslevy

Tuote nro: 16560

Paino: 2,388 kg

Kiinnitysreiät $\varnothing 8,0 \times 14$ kpl

Niittipultti M8x20 - A2 x 4 kpl



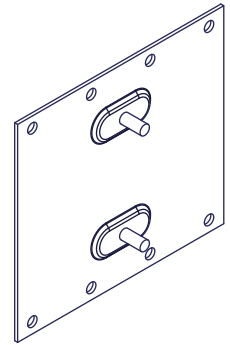
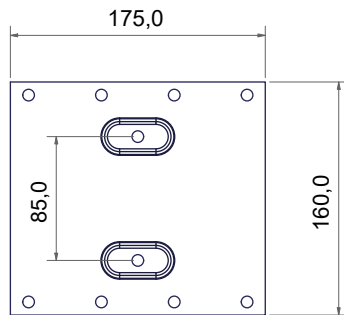
Sivutangon seinäkiinnikkeen kiinnityslevy

Tuote nro: 16350

Paino: 0,560 kg

Kiinnitysreiät $\varnothing 8,0 \times 8$ kpl

Niittipultti M8x20 - A2 x 2 kpl



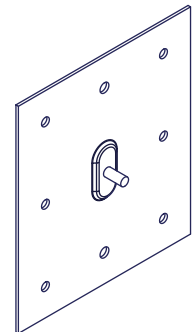
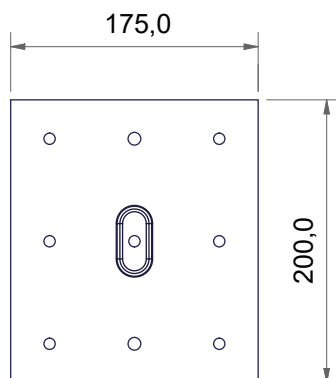
Kiinnityslevy 1-pulttinen

Tuote nro: 16540

Paino: 0,688 kg

Kiinnitysreiät $\varnothing 8,0 \times 8$ kpl

Niittipultti M8x20 - A2 x 1 kpl



Torvenkiinnikkeen kiinnityslevy

Tuote nro: 44850

Paino: 0,131 kg

Kiinnitysreiät $\varnothing 8,0 \times 4$ kpl

Niittipultti M8x20 - A2 x 1 kpl

